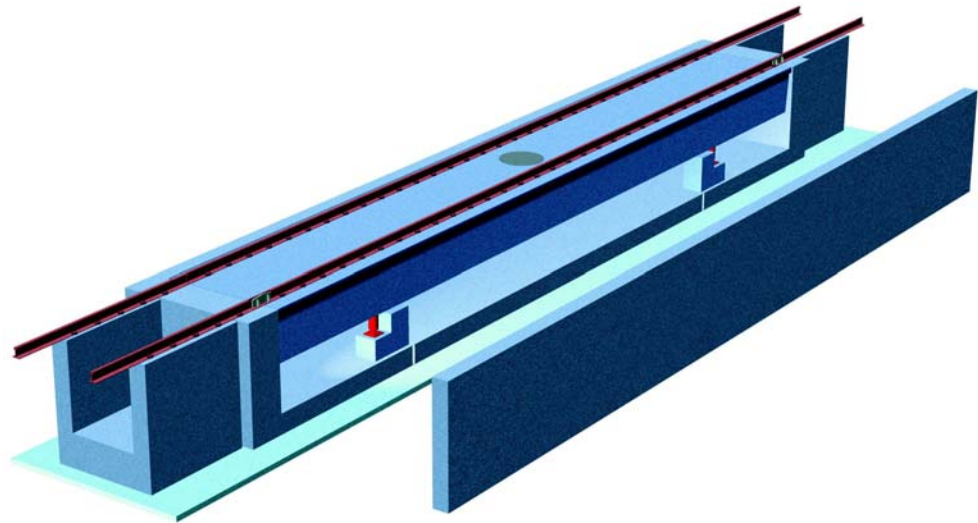


# FLINTAB

Gleiswaage  
GW02



## Beschreibung

- Betonfertigteile-Wägebrücke/n, gefertigt nach EN 206 – 2 m breit
- Brücken aus hochwertigem Beton C45/55
- Edelstahl-Wägezellen IP 68
- Reinigungs- und Revisionszugang in jeder Wägebrücke
- Fundamente aus hochwertigen Betonfertigteilen oder auf Wunsch auch bauseitige Erstellung eines Ortbeton-Fundamentes
- Standard Brücken- und Modullängen: 8, 9 und 10 m
- Fundamenthöhe: nur 1,4 m
- Eichfähig: Handelsklasse III OIML R60, Lastbild UIC 71 (International Union Railways)
- Wägebereiche von 60 bis 300 Tonnen, abhängig von der Brückenlänge
- Für alle gängigen Schienenprofile und Regelspurweiten

## Technische Spezifikationen

Artikel	Wägebereich	Ziffernschritt
Modell	Angaben in kg	Angaben in g
GW02	60.000 – 300.000	

### Gleiswaage GW 2

- Übergänge: Gradschnitt, Schrägschnitt, Spaltübergang
- Auswechselbare Spaltplatten für stoßfreies Befahren der Waage
- Indikator
- Software für Ihren Bedarf
- Drucker
- Montage durch das FLINTAB Serviceteam