

FLINTAB



Bodenwaage II abschraubbare Lastplatte

Beschreibung

- Tragfähigkeit der Stahlkonstruktion nach DIN 1925 Regellast 2
- Die Bauhöhe beträgt ab 90 mm
- Funktionsgeprüft mit 8 m Anschlusskabel
- Kabelkasten Schutzart IP 54 für lackierte und IP 66 für verzinkte und Edelstahl Waagen
- Glatte Oberfläche für alle Waagentypen
- Edelstahl-Wägezellen IP 67 für lackierte Waagen, IP68 für verzinkte und Edelstahl Waagen
- Alle Wägezellen sind für 2x3000e (Mehrbereich) eichfähig einsetzbar

Technische Spezifikationen

Plattformen	Tragkraft	Wägebereich eichfähig
mm	kg	kg
800 x 800	4500	300/600/1500
1000 x 800	4500	300/600/1500
1000 x 1000	4500	600/1500/ 3000
1250 x 1000	4500	600/1500/ 3000
1250 x 1250	4500	600/1500/ 3000
1500 x 1250	4500	600/1500/ 3000
1500 x 1500	4500	600/1500/ 3000
2000 x 1500	4500	600/1500/ 3000

Bodenwaage I, II, III

Optionen

Rampen

■ **Stahl lackiert** ■ **Stahl feuerverzinkt** ■ **Edelstahl**

in folgenden Breiten:

800 / 1000 / 1250 / 1500

Modell 12,5 t in Stahl lackiert, Stahl feuerverzinkt und Edelstahl,
1500 mm breit

Fundamenten- rahmen

■ **Stahl lackiert** ■ **Stahl feuerverzinkt** ■ **Edelstahl**

mit 4 Fixierelementen und 4 Hilfswinkeln für den Einbau
für folgende Plattformgrößen

Breite x Tiefe
800 x 800 mm
1000 x 800 mm
1000 x 1000 mm
1250 x 1000 mm
1250 x 1250 mm
1500 x 1250 mm
1500 x 1500 mm
2000 x 1500 mm
2100 x 1500 mm

Ex-Bereich Nach ATEX- Richtlinien

■ **Stahl lackiert** ■ **Stahl feuerverzinkt** ■ **Edelstahl**

Ausführung für eigensichere Stromkreise Eex(i), mit ATEX-Prüfscheinen
Beinhaltet die Prüfung und Zertifizierung der Wägezellen und des
Kabelkastens nach ATEX-Richtlinien, geeignet für Zone 1, T6

Weitere Optionen

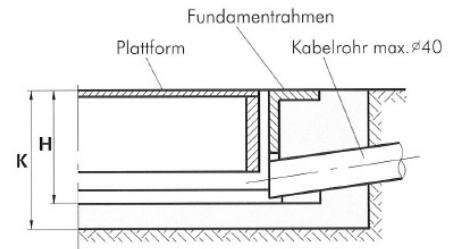
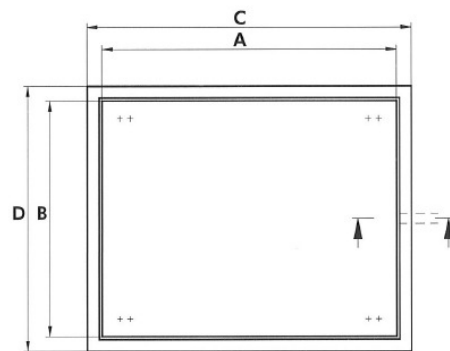
1. In den Ausführungen Stahl lackiert, Stahl feuerverzinkt, Edelstahl-Wägezellen IP 68
2. Messkabeltrennung für z. B. Einbaubodenwaagen
3. Mechanische Überlastsicherung
4. Sonderlackierung in RAL-Farbe
5. Höhenverstellbare Lastfüße
6. Kabelkasten IP 65 (Stahl lackiert und feuerverzinkt)
7. Edelstahl-Brückenblech für lackierte und verzinkte Waagen
8. Brückenblech mit Tränenstruktur
9. Bodenstativ, Höhe 1.150 mm (Stahl lackiert und Edelstahl)
10. Stativsockel 400 x 400 (Stahl lackiert und Edelstahl)

Auf Anfrage:

Transportrahmen mit Stellfüßen, Pulverbeschichtung der Waage

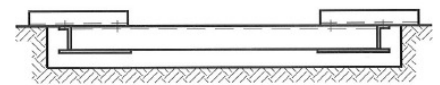
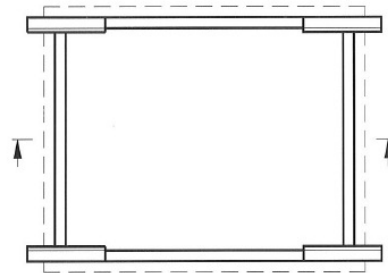
FLINTAB

Technische Daten



Plattformgröße A x B	C	D	Grubentiefe		Tragfähigkeit max. kg	Wägebereich kg	Gewicht ca. kg
			H	K			
800 x 800	896	896	100	130	1200	300 - 600	155
1000 x 1000	1096	1096	100	130	3000	300 - 1500	220
1250 x 1000	1346	1096	100	130	4500	300 - 3000	230
1250 x 1250	1346	1346	100	130	4500	300 - 3000	295
1500 x 1250	1596	1346	100	130	4500	300 - 3000	350
1500 x 1500	1596	1596	100	130	4500	300 - 3000	410
2000 x 1500	2096	1596	100	130	4500	1500 - 3000	450

Abmessungen in mm



Zur Montage des Fundamentrahmens in der vorbereiteten Grube werden Montagewinkel angeschraubt, mit deren Hilfe der Rahmen auf einfache Weise positioniert wird. Nach Fertigstellung der Grube werden die Winkel wieder entfernt.